

# INFRAESTRUCTURAS Y EQUIPAMIENTOS

El pabellón docente fue inaugurado en enero del año 2008. En la actualidad en dicho pabellón se ubica la Unidad de Formación y Desarrollo Profesional, la Comisión de Docencia del Hospital Universitario Miguel Servet y la Unidad Docente de Medicina Familiar y Comunitaria.

Se trata de un pabellón en el que se gestionan necesidades formativas tanto de Pregrado, Formación Especializada y Formación Continuada del Sector Zaragoza II. Además se asumen, siempre que es posible, las necesidades formativas de otros proveedores asistenciales dependientes de la Consejería de Salud.

Las instalaciones sirven de apoyo a reuniones de Comisiones Clínicas y Equipos de Trabajo de Investigación

## **INFRAESTRUCTURA Y EQUIPAMIENTOS**

El pabellón docente consta de dos plantas con los siguientes recursos:

### **Planta primera**

- Planta primera: Aula N° 1
  - Capacidad: 70 discentes
  - Equipamiento informático
  - Video Proyector
  - Sistema audio/reproductor video/DVD
  - Conexión a Red Intranet/Internet
  
- Planta primera: Aula N° 2
  - Capacidad: 70 discentes
  - Equipamiento informático
  - Video Proyector
  - Sistema audio/reproductor video/DVD
  - Conexión a Red Intranet/Internet
  
- Planta primera: Aula N° 3
  - Capacidad: 70 discentes
  - Equipamiento informático
  - Video Proyector
  - Sistema audio/reproductor video/DVD
  - Conexión a Red Intranet/Internet
  
- Planta primera: Aula N° 4
  - Capacidad: 70 discentes
  - Equipamiento informático
  - Video Proyector
  - Sistema audio/reproductor video/DVD
  - Conexión a Red Intranet/Internet

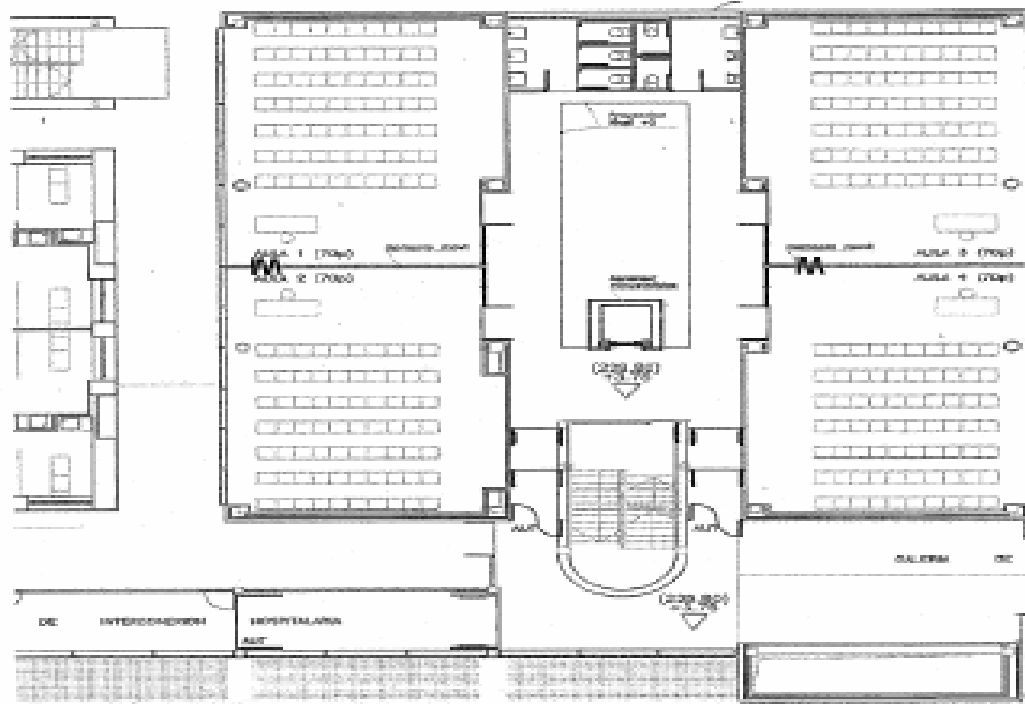
## Planta segunda

- Planta segunda: Aula N° 5
  - Capacidad: 30 discentes
  - Equipamiento informático
  - Video Proyector
  - Sistema audio/reproductor video/DVD
  - Conexión a Red Intranet/Internet
  - Telefonía
  
- Planta segunda: Aula Informática
  - Capacidad: 25 puestos informáticos
  - Equipamiento informático
  - Video Proyector
  - Reproductor audio visual
  - Conexión de 25 equipos a Red Intranet/Internet
  - Telefonía
  
- Planta segunda: Aula Seminario
  - Capacidad: 25 discentes
  - Equipamiento informático
  - Video Proyector
  - Sistema audio/reproductor video/DVD
  - Reproductor audio visual multimedia
  - Conexión a Red Intranet/Internet
  - Telefonía
  
- Planta segunda: Sala reuniones/Simulaciones
  - Capacidad: 15 personas
  - Equipamiento informático
  - Video Proyector
  - Sistema audio/reproductor video/DVD
  - Conexión a Red Intranet/Internet
  - Telefonía
  
- Planta segunda: Área de gestión
  - Area de Secretaría: 4 puestos
  - 4 despachos Responsables de Formación
  - Equipamientos informáticos
  - Conexión a Red Intranet/Internet
  - Telefonía

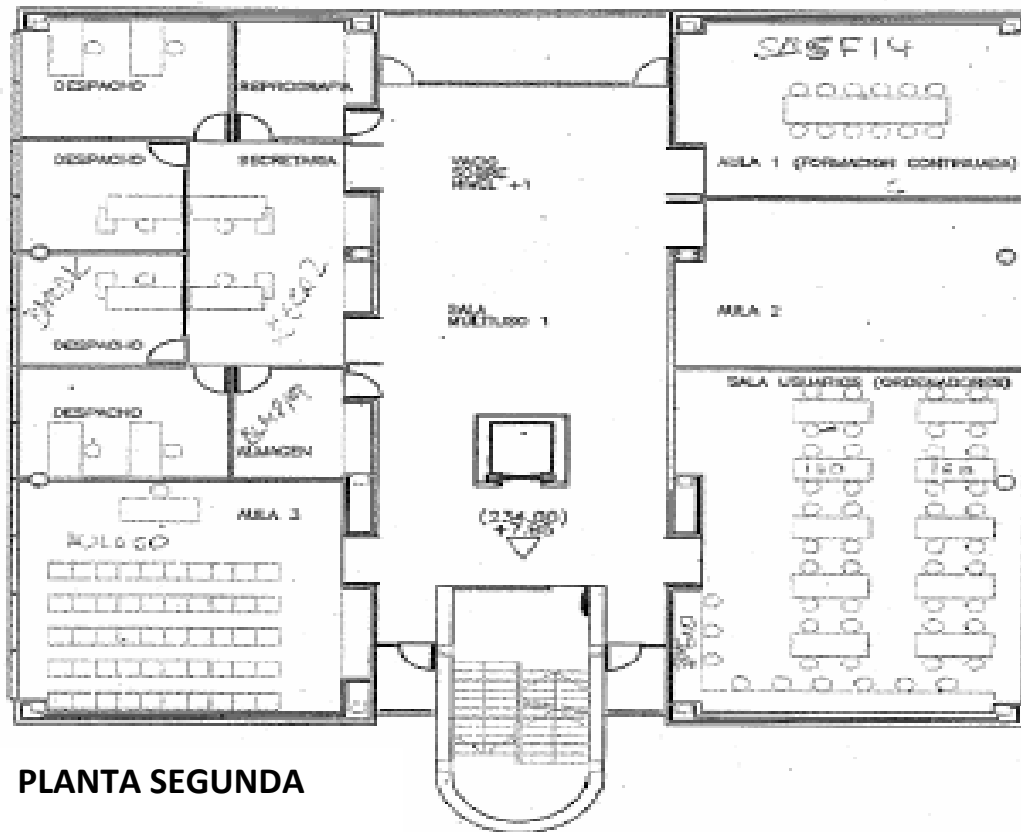
El pabellón docente cuenta con equipamientos de Simulaciones Clínicas para desarrollo de objetivos docentes en habilidades clínicas:

- Reanimación cardiopulmonar
- Politraumatismos
- Infiltraciones
- Fondo de ojo
- Exploración ORL
- Exploración cardiopulmonar
- Dispositivos de videograbación y reproducción de situaciones clínicas

# PABELLÓN DOCENTE



PLANTA PRIMERA



PLANTA SEGUNDA